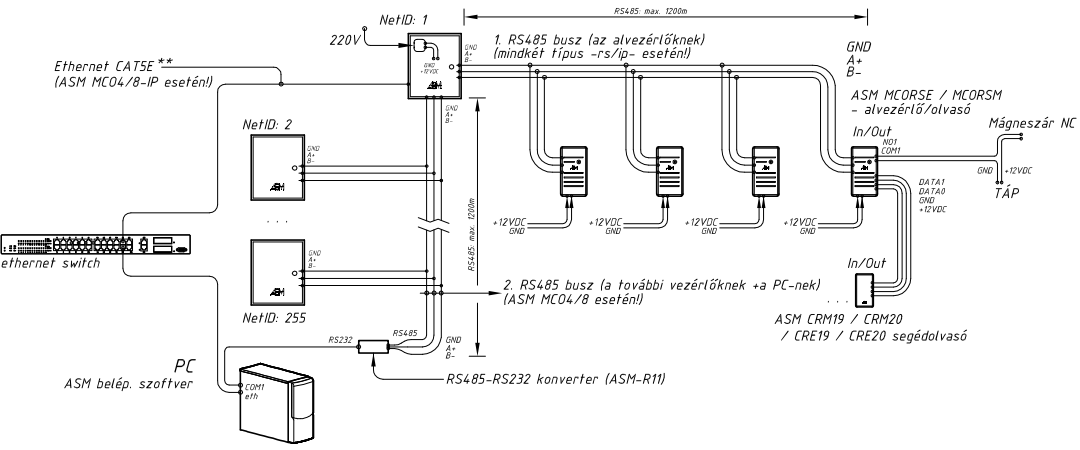


1.

ASM MCO4/B és MCO4/B-IP négyajtós beléptető vezérlő RS485 (MCO4/B) ill. ethernet-TCP/IP (MCO4/B-IP) interfésszel R16 és R18 kártyákkal

ASM Security Kft. 2010.02.18.

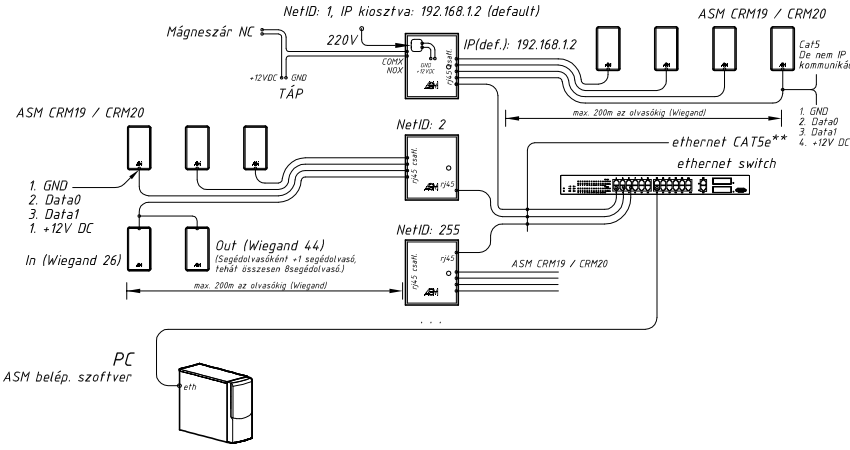


**A vezérlőig használt ethernet szegmens (köztes switch-ek/jelismétlők nélkül) max. 100 méter lehet (patch kábelekkel együtt számolva).

2.

ASM MCO4W-IP (Nincs alvezérlői négyajtós beléptető vezérlő - ethernet-TCP/IP interfésszel) R16 és R18 kártyákkal

ASM Security Kft. 2010.02.18.

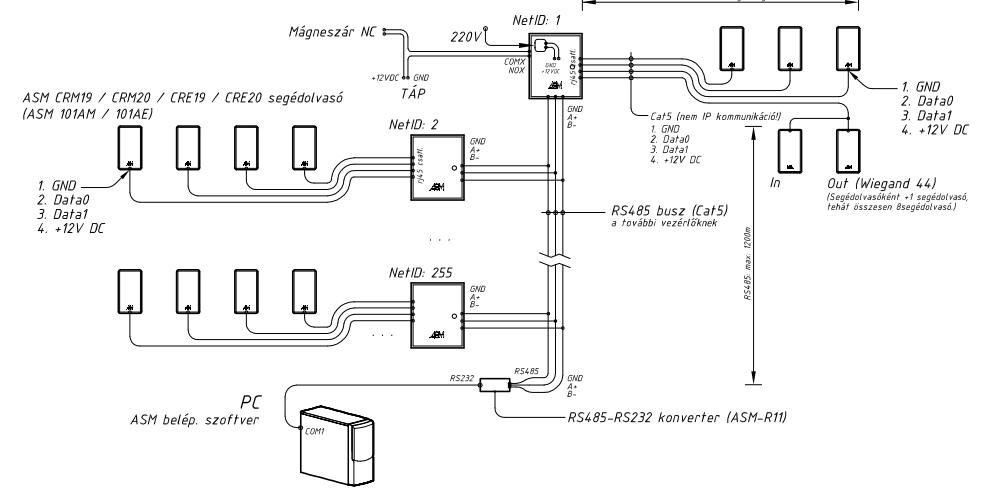


**A vezérlőig használt ethernet szegmens (köztes switch-ek/jelismétlők nélkül) max. 100 méter lehet (patch kábelekkel együtt számolva).

3.

ASM MCO4W (Nincs alvezérlői négyajtós beléptető vezérlő - RS485 interfésszel) R16 és R18 kártyákkal

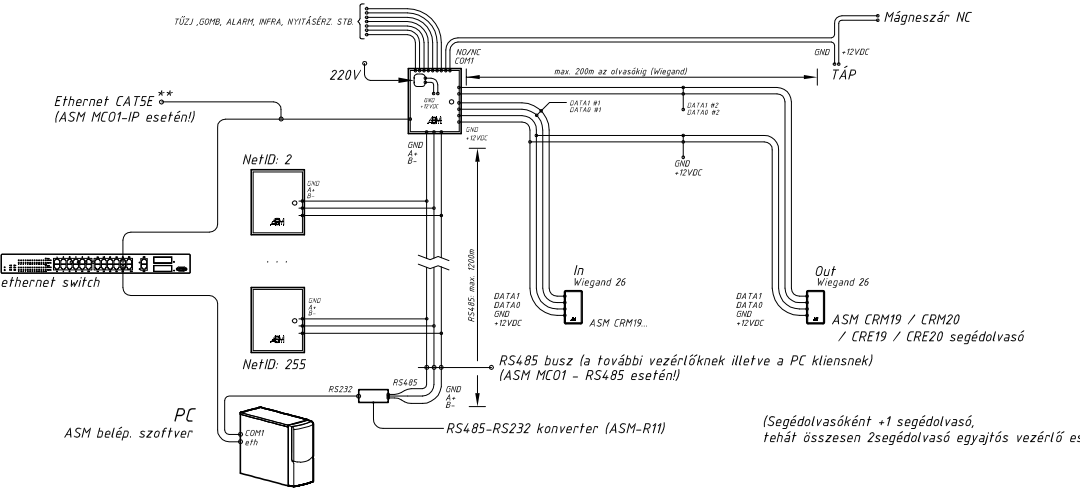
ASM Security Kft. 2010.02.18.



4.

ASM MCO1 és MCO1-IP egyajtós beléptető központ, RS485 (MCO1) vagy ethernet-TCP/IP (MCO1-IP) interfésszel R16 és R18 kártyákkal

ASM Security Kft. 2010.02.18.

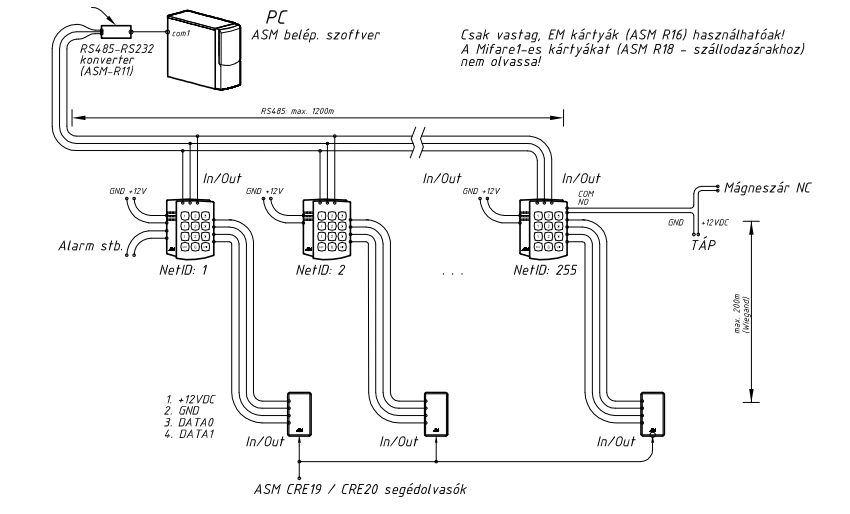


**A vezérlőig használt ethernet szegmens (köztes switch-ek/jelismétlők nélkül) max. 100 méter lehet (patch kábelekkel együtt számolva).

5.

ASM ACRS Egyajtós beléptető vezérlő - RS485 interfésszel

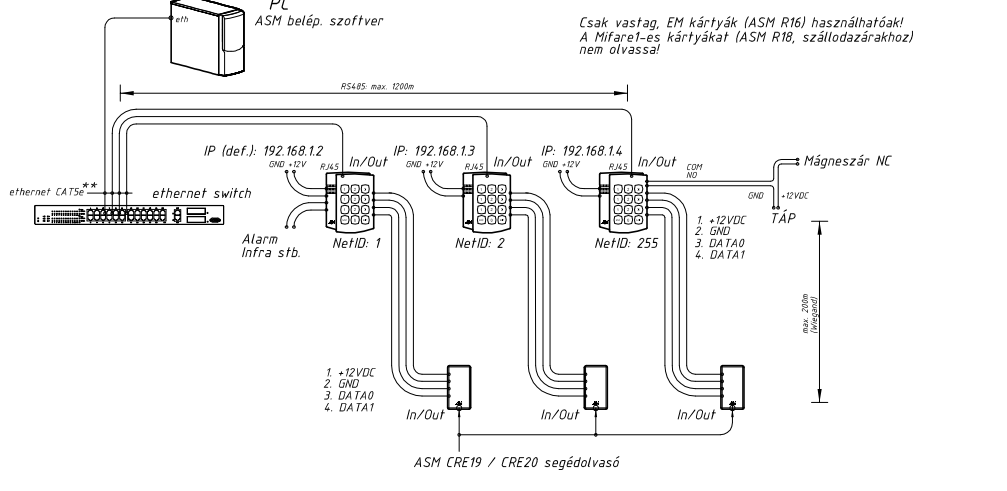
ASM Security Kft. 2010.02.18.



6.

ASM ACIP Egyajtós beléptető vezérlő ethernet-TCP/IP interfésszel

ASM Security Kft. 2010.02.18.

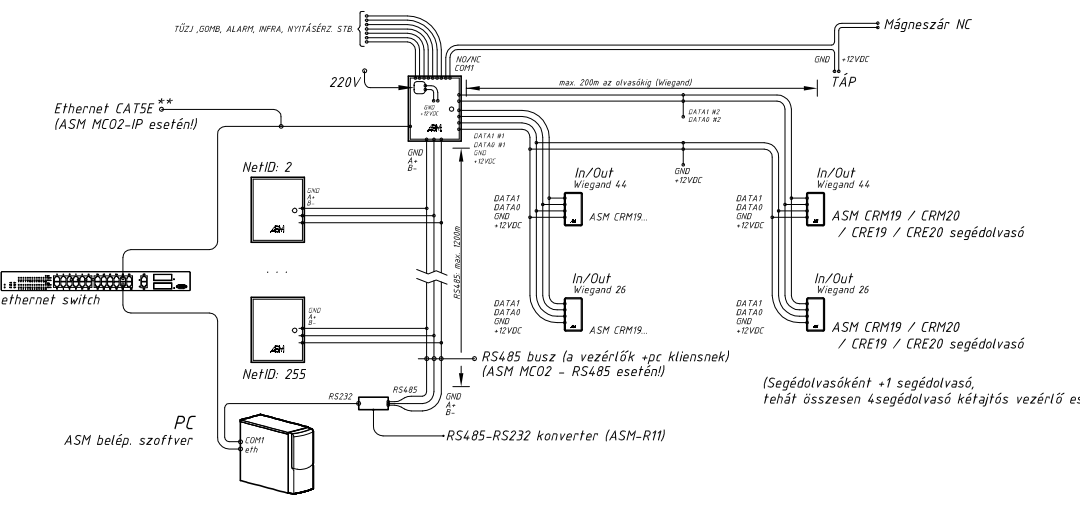


**A vezérlőig használt ethernet szegmens (köztes switch-ek/jelismétlők nélkül) max. 100 méter lehet (patch kábelekkel együtt számolva).

7.

ASM MCO2 és MCO2-IP kéiajtós beléptető központ, RS485 (MCO2) vagy ethernet-TCP/IP (MCO2-IP) interfésszel R16 és R18 kártyákkal

ASM Security Kft. 2010.02.18.



**A vezérlőig használt ethernet szegmens (köztes switch-ek/jelismétlők nélkül) max. 100 méter lehet (patch kábelekkel együtt számolva).